

Туберкулез

**опасное инфекционное
заболевание**

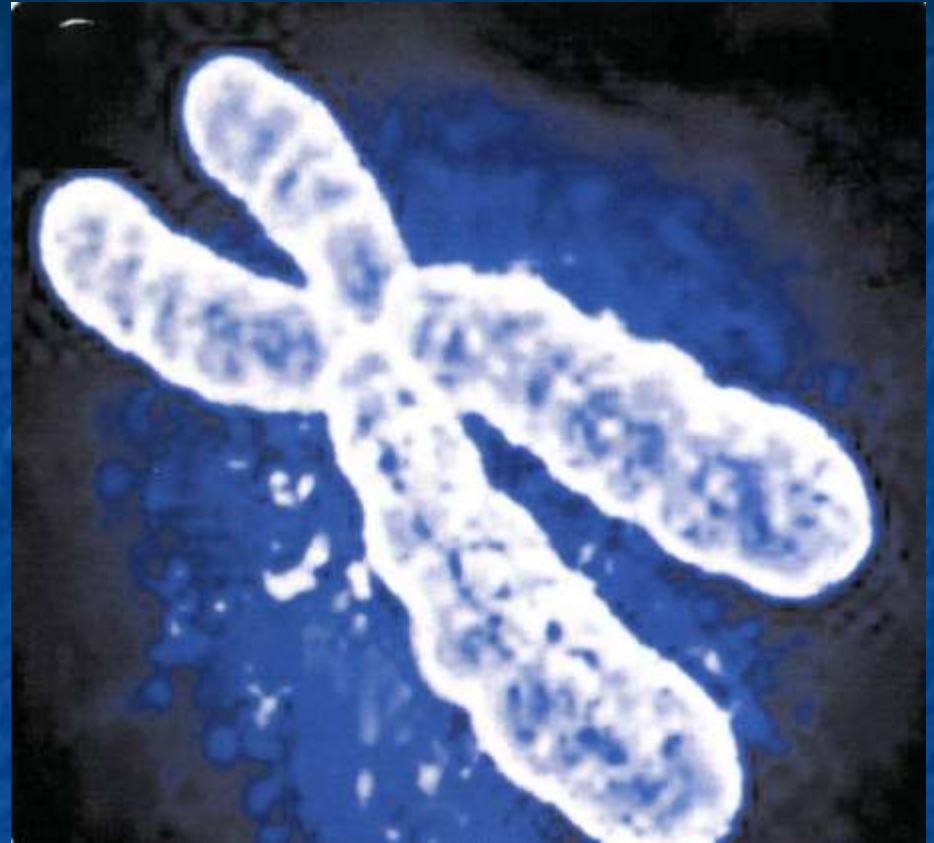
Важно знать



На сегодняшний день более 2 миллиардов людей на планете инфицированы туберкулезной палочкой

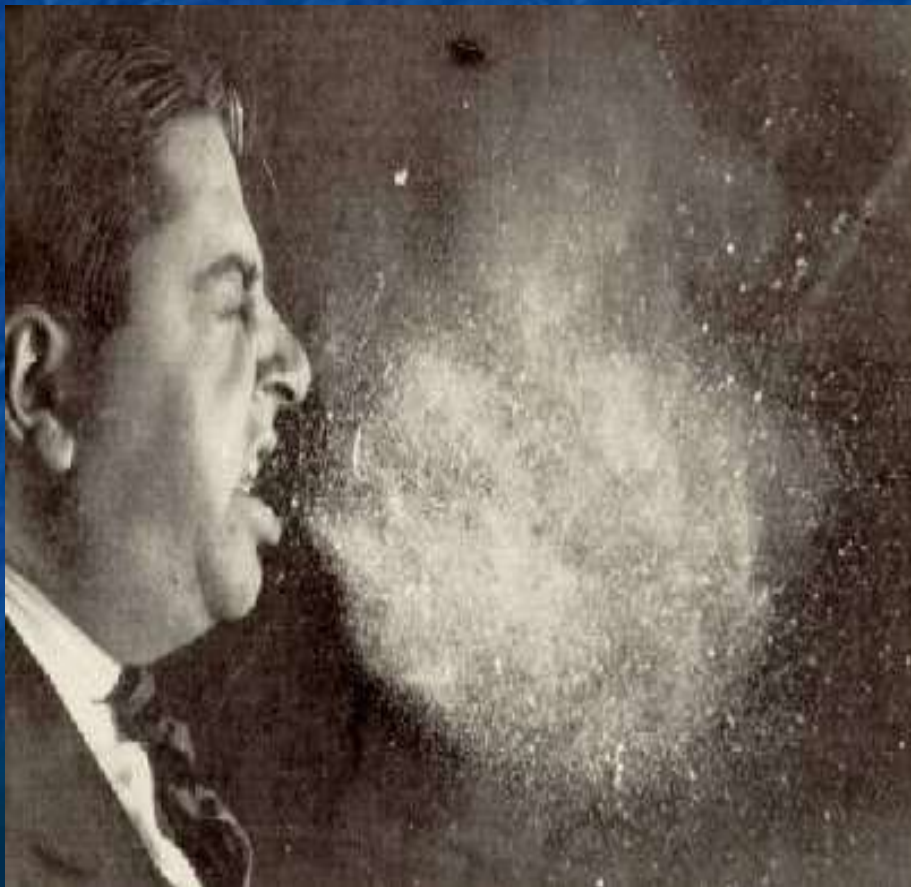
Из них 16 миллионов болеют заразной формой туберкулеза

3 миллиона человек умирает от туберкулеза каждый год.

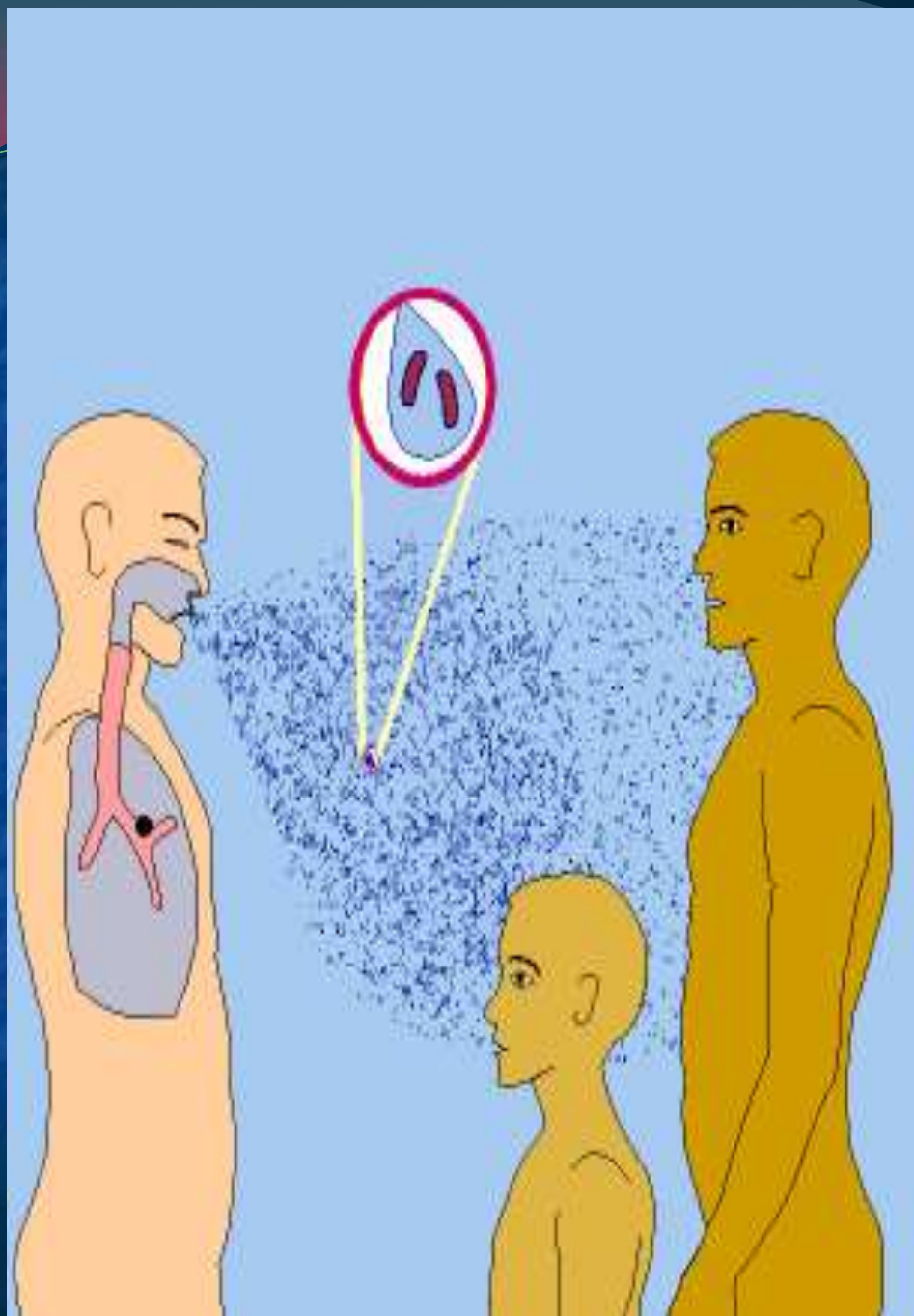


Возбудителем этого заболевания является туберкулезная палочка, открытая Робертом Кохом в 1882 году

Как можно заразиться туберкулезом?

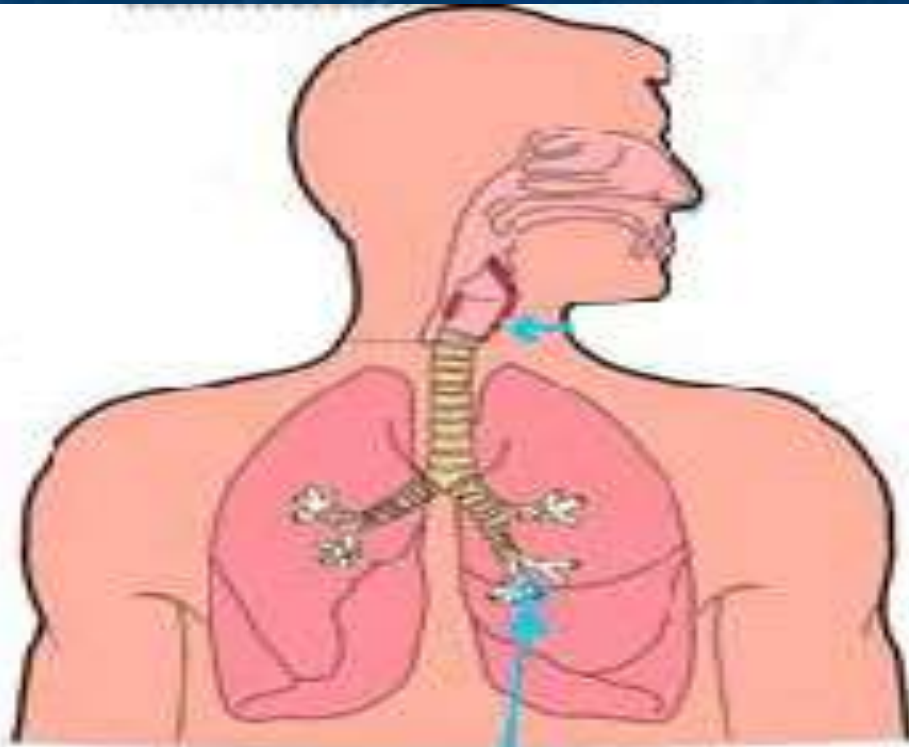


1. Самый частый путь-воздушно-капельный



Больной туберкулезом человек при разговоре, кашле или даже просто при дыхании выделяет множество мельчайших капелек слюны, слизи в которых находятся до 2-3 миллионов бактерий туберкулеза. И чем ближе вы находитесь к больному тем больше у вас вероятности заразиться.

Что происходит?



Попадая в организм через дыхательные пути палочка Коха проникает в легкие и удобно располагается в самых маленьких его отделах-ацинусах. Это мешочки наполненные воздухом .

Как можно заразиться туберкулезом?

Второй путь заражения туберкулезом-контактный при пользовании общей с больным посудой и предметами обихода, при докуривании чужих сигарет, при поцелуях.

Какими свойствами обладает возбудитель туберкулеза?

При температуре 23 градуса бактерии остаются жизнеспособными до 7 лет

- В высохшей мокроте до 1 года
- На одежде, мебели, страницах книг до 6 месяцев.

У кого выше риск заболеть туберкулезом ?

1. Алкоголики



2. Наркоманы



3. Лица, отбывающие наказание в местах лишения свободы



4. Безработные



У кого выше риск заболеть туберкулезом ?

5. Бомжи



6. Беженцы



У кого выше риск заболеть туберкулезом ?

7. Лица контактируемые с больными туберкулезом (семейный, квартирный, производственный контакт)

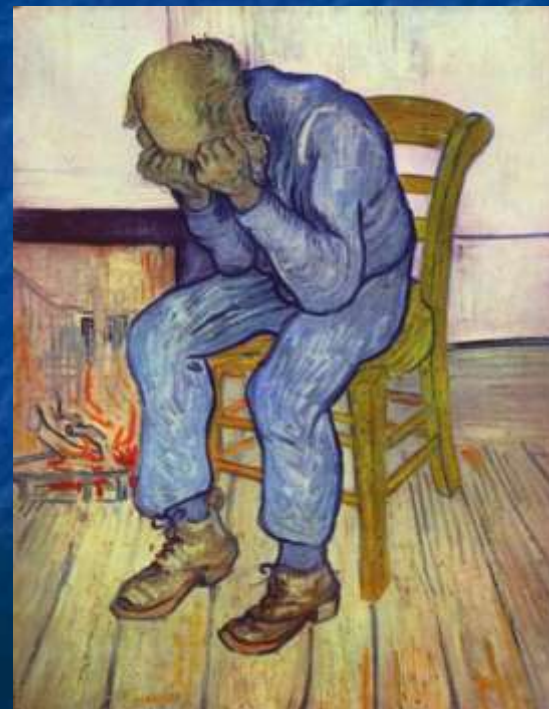


Как распознать ТУБЕРКУЛЕЗ

Периодическое повышение температуры (37,2-37,5), чаще бывает вечером (17-21 час.).



Упадок сил и слабость



Как распознать ТУБЕРКУЛЕЗ

**Длительный кашель
(более трех недель)**



Кровохарканье

примесь крови в мокроте



Потеря массы тела



Как распознать ТУБЕРКУЛЕЗ

**Сильное потоотделение
(особенно ночью)**



Потеря аппетита



**Какие формы туберкулеза
существуют?**

Легочный туберкулез



Внелегочный туберкулез



Туберкулез кожи



Туберкулез глаз

Внелегочный туберкулез



Туберкулез позвоночника

Туберкулез у детей



Как выявляется туберкулез?

1. Иммунодиагностика:

- Для детей от 1 года до 7 лет 1 раз в год постановка пробы Манту
- Для детей с 8 до 18 лет- диаскинтест



2. Флюорографическое обследование всем гражданам с 15 лет 1 раз в год.

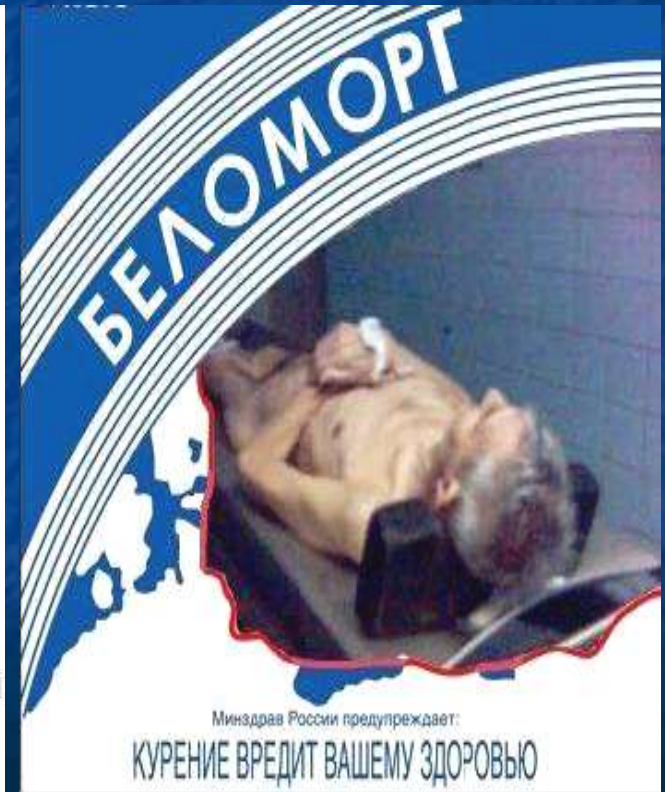


3. Исследование мокроты на туберкулезные палочки



КАК ОГРАДИТЬ СЕБЯ ОТ ЗАБОЛЕВАНИЯ ТУБЕРКУЛЕЗОМ

- **Делайте все возможное для того, чтобы повысить защитные силы организма: хорошо питайтесь, регулярно занимайтесь спортом, больше бывайте на свежем воздухе, не курите, не злоупотребляйте алкоголем.**



КАК ОГРАДИТЬ СЕБЯ ОТ ЗАБОЛЕВАНИЯ ТУБЕРКУЛЕЗОМ

Обязательно
кипятите
купленное на
рынке молоко,
не ешьте
сырые яйца и
хорошо
прожаривайте
и
проваривайте
мясо.



Как оградить себя от заболевания туберкулезом

2. Соблюдение правил личной гигиены

(мытьё рук, посуды с использованием моющих средств и проточной воды), влажная уборка и проветривание жилых помещений. Пользование индивидуальными гигиеническими средствами и посуды.



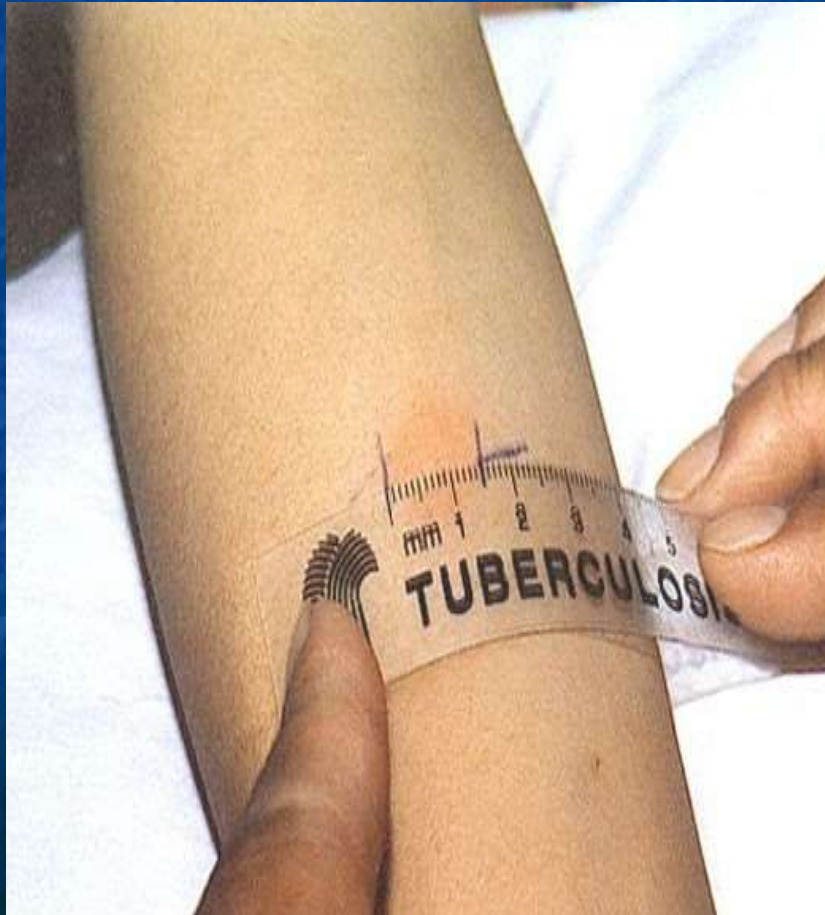
КАК ОГРАДИТЬ СЕБЯ ОТ ЗАБОЛЕВАНИЯ ТУБЕРКУЛЕЗОМ

Обязательная нужно делать прививку БЦЖ при рождении и ревакцинация в 6-7 лет.



Как оградить себя от заболевания туберкулезом

Своевременная диагностика туберкулеза и профилактическое лечение при необходимости



Будьте здоровы!

